

Panel-PC  
**Connect P-V5-16**



## **FEATURES**

### **DISPLAY**

15.6", 1920x1080, 16:9

### **TOUCH-TECHNOLOGIE**

Kapazitiv

### **FRONT/GEHÄUSE**

Aluminium, silber

### **SCHUTZKLASSE**

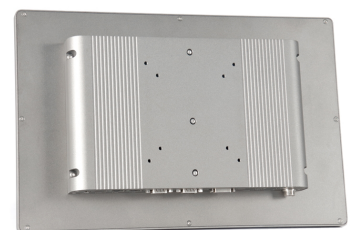
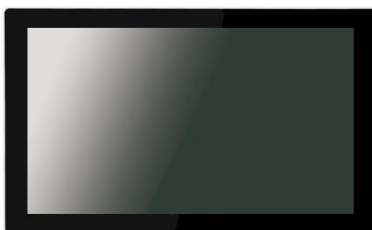
IP65, frontseitig

### **CPU**

Intel® Celeron® J6412, 4x 2.00GHz/2.60GHz  
Intel® Core™ i5-1135G7, 4x 2.40GHz/4.20GHz  
Intel® Core™ i7-1165G7, 4x 2.80GHz/4.70GHz

### **ARBEITSSPEICHER**

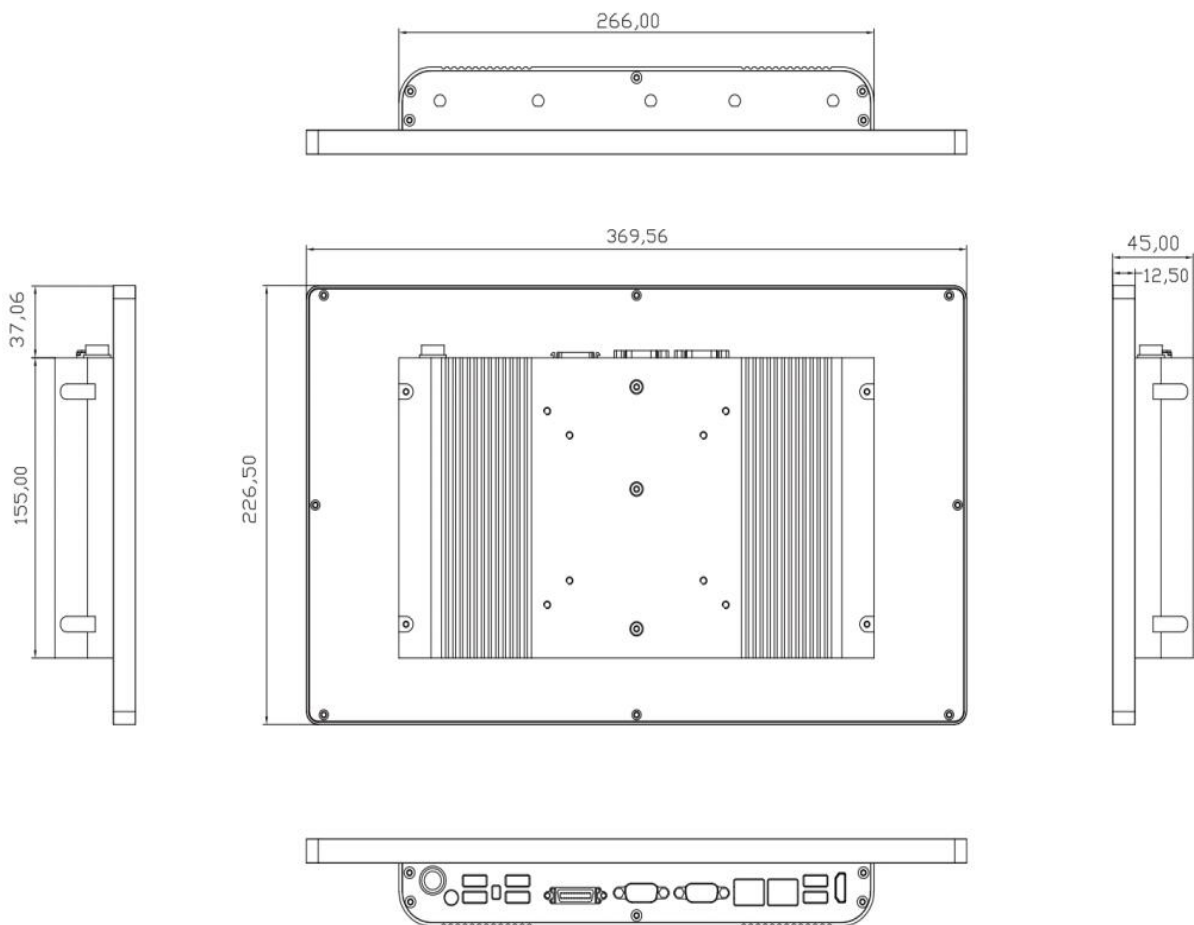
4GB DDR4 RAM, SO-DIMM, max. 32GB



# TECHNISCHE DATEN

<b>DISPLAY</b>	15.6", 1920×1080, 16:9
<b>HELLIGKEIT CD/m2</b>	300
<b>BILDWINKEL H/V</b>	165°/165°
<b>LED-BACKLIGHT LEBENSDAUER STD.</b>	40.000
<b>TOUCH-TECHNOLOGIE</b>	Kapazitiv
<b>FRONT/GEHÄUSE</b>	Aluminium, silber
<b>SCHUTZKLASSE</b>	IP65, frontseitig
<b>CPU</b>	Intel® Celeron® J6412, 4x 2.00GHz/2.60GHz Intel® Core™ i5-1135G7, 4x 2.40GHz/4.20GHz Intel® Core™ i7-1165G7, 4x 2.80GHz/4.70GHz
<b>MAINBOARD CHIPSATZ</b>	Intel® SoC
<b>KÜHLUNG</b>	Passiv
<b>ARBEITSSPEICHER</b>	4GB DDR4 RAM, SO-DIMM, max. 32GB; Intel® Celeron® max. 16GB
<b>FESTPLATTEN-SCHNITTSTELLEN</b>	1x SATA 2.5", 1x M.2 (SATA), 1x M.2 (NVME)
<b>RAID-LEVEL</b>	–
<b>NETZWERK</b>	2x 2.5GbE LAN, Intel® I225V, Option: 4x 2.5GbE LAN, WLAN
<b>USB</b>	4x USB 3.0, 2x USB 2.0; Intel® Celeron®: 2x USB 3.0, 4x USB 2.0
<b>SERIELL/PARALLEL</b>	2x RS232/422/RS485, 4x RS232
<b>VIDEO</b>	1x HDMI
<b>AUDIO</b>	Option: 1x Line-out
<b>ERWEITERUNGS-SCHNITTSTELLEN</b>	1x M.2 Key B, 1x M.2 Key E
<b>WEITERE MERKMALE</b>	TPM 2.0; Extended-Cable (EXT ID): 4x RS232, Remote switch On/Off
<b>BETRIEBSSPANNUNG</b>	9V bis 36V DC
<b>LEISTUNGS-AUFNAHME</b>	max. 70W
<b>BETRIEBSTEMPERATUR</b>	-10° bis 55°C
<b>LAGERTEMPERATUR</b>	-20° bis 70°C
<b>LAGERLUFTFEUCHTIGKEIT</b>	10% bis 95% bei 40°C, nicht kondensierend
<b>RESISTENZ VIBRATION</b>	Operating Random vibration Test 50-500Hz, 1.5Grms, 0.15 peak to peak
<b>RESISTENZ SCHOCK</b>	Operating 10G/peak acceleration (11 ms duration)
<b>ZERTIFIKAT</b>	CE / FCC Class A
<b>MONTAGE</b>	VESA (75x75, 100x100)
<b>MASSE MM (B x H x T)</b>	369,6 x 226,5x 45,0
<b>GEWICHT KG</b>	4.9
<b>ZUBEHÖR</b>	Terminal-Rundstecker (2-pol. Kabel), Extended-Cable
<b>OS SUPPORT</b>	Windows® 11 64Bit, Windows® 10 64Bit, andere auf Anfrage

# MAßZEICHNUNGEN



## Bestellnummern

<b>Bestellnummer</b>	<b>Panel-PC</b>
PT-SE-V05-156-2	Connect P-V5-16-2 15.6", 1920×1080, 16:9; Intel® Celeron® J6412, 4x 2.00GHz/2.60GHz; 4GB RAM
PT-SE-V05-156-5	Connect P-V5-16-5 15.6", 1920×1080, 16:9; Intel® Core™ i5-1135G7, 4x 2.40GHz/4.20GHz; 4GB RAM
PT-SE-V05-156-7	Connect P-V5-16-7 15.6", 1920×1080, 16:9; Intel® Core™ i7-1165G7, 4x 2.80GHz/4.70GHz; 4GB RAM
	<b>Arbeitsspeicher</b>
ZM-SP-Z60-008-2	RAM Upgrade 8GB
ZM-SP-Z60-016-2	RAM Upgrade 16GB
ZM-SP-Z60-032-2	RAM Upgrade 32GB
	<b>Festplatten-Speicher</b>
Z1-SP-M00-064-1	64GB SATA III 2.5" SSD, 24/7, -40°C to 85°C
Z1-SP-M00-128-1	128GB SATA III 2.5" SSD, 24/7, -40°C to 85°C
Z1-SP-M00-256-1	256GB SATA III 2.5" SSD, 24/7, -40°C to 85°C
Z1-SP-M00-512-1	512GB SATA III 2.5" SSD, 24/7, -40°C to 85°C
Z1-SP-M01-000-1	1TB SATA III 2.5" SSD, 24/7, -40°C to 85°C
Z1-SP-M02-000-1	2TB SATA III 2.5" SSD, 24/7, -40°C to 85°C
	<b>Netzteile</b>
ZP-TI-D12-080-1	Tischnetzteil 90V-264V AC, 12V DC, 80W
ZP-TI-D24-090-1	Tischnetzteil 90V-264V AC, 24V DC, 90W
ZP-HU-D12-085-1	Hutschienennetzteil 85V-264V AC, 12V DC, 85W
ZP-HU-D24-092-1	Hutschienennetzteil 85V-264V AC, 24V DC, 92W
	<b>Betriebssysteme</b>
ZS-BS-W11-17x-1	Windows® 11 IoT Enterprise 2024 LTSC, Deutsch
ZS-BS-W11-17x-2	Windows® 11 IoT Enterprise 2024 LTSC, Englisch
ZS-BS-W10-17x-1	Windows® 10 IoT Enterprise 2021 LTSC, Deutsch
ZS-BS-W10-17x-2	Windows® 10 IoT Enterprise 2021 LTSC, Englisch
ZS-BS-W10-07x-1	Windows® 10 IoT Enterprise 2019 LTSC, Deutsch
ZS-BS-W10-07x-2	Windows® 10 IoT Enterprise 2019 LTSC, Englisch
ZS-BS-W11-064-1	Windows® 11 Professional 64Bit, OEM, Vollversion, Deutsch
ZS-BS-W11-064-2	Windows® 11 Professional 64Bit, OEM, Vollversion, Englisch
ZS-BS-W10-064-1	Windows® 10 Professional 64Bit, OEM, Vollversion, Deutsch
ZS-BS-W10-064-2	Windows® 10 Professional 64Bit, OEM, Vollversion, Englisch andere auf Anfrage